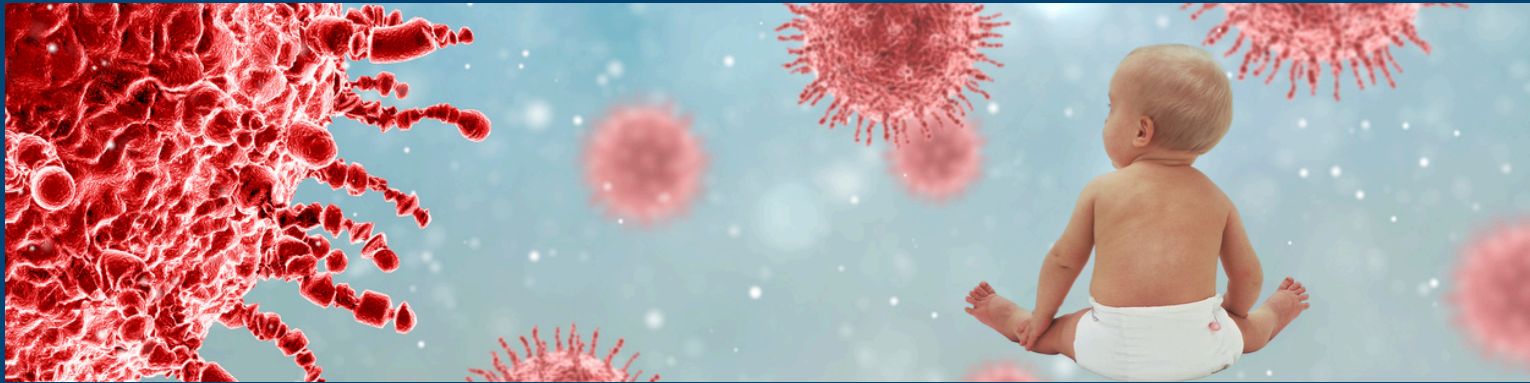


MASTER II LIVELLO IMMUNOLOGIA E ALLERGOLOGIA PEDIATRICA



PRESENTAZIONE DEL MASTER

Il master di II livello in Immunologia e Allergologia Pediatrica a Firenze, in collaborazione con i Servizi di Immunologia e Allergologia dell'Ospedale Pediatrico Meyer IRCSS, si propone di fornire le basi teoriche di immunologia, vaccinologia e allergologia in età pediatrica attraverso lezioni frontali, casi clinici, simulazione e attività di tirocinio che consiste in attività osservazionale della pratica clinica dell'ambulatorio di immunologia pediatrica e di allergologia pediatrica. Inoltre, il corso prevede una parte di osservazione delle attività di laboratorio e ricerca nel settore dell'immunologia e allergologia pediatrica. In particolare, il corso intende formare medici e professionisti dell'area sanitaria nel settore specifico dell'immunologia e allergologia pediatrica. A tal fine le attività formative saranno articolate in lezioni frontali (3 moduli di due giorni consecutivi ciascuno), lezioni a distanza (in sincrono e asincrono), attività di tirocinio pratico presso l'ambulatorio di immunologia, allergologia pediatrica e il laboratorio. La formazione si realizzerà anche attraverso simulazione di scenari clinici. Al termine della formazione i discenti avranno acquisito una conoscenza sulle principali patologie del sistema immunitario in età pediatrica (per esempio immunodeficienze primitive, malattie autoimmuni, malattie autoinfiammatorie), sui principi di vaccinologia e sulle principali patologie di natura allergica in età pediatrica (per esempio allergia a farmaci, alimenti, imenotteri, malattie respiratorie e dermatite atopica).

Coordinatore del master
Prof.ssa Chiara Azzari

Comitato ordinatore
Prof.ssa Chiara Azzari
Dr.ssa Clementina Canessa
Prof.ssa Luisa Galli
Dr. Mattia Giovannini
Dr.ssa Francesca Mori

Segreteria del master
Servizio Post Laurea Polo
Biomedico e Tecnologico
presso N.I.C. (Nuovo Ingresso
Careggi) Padiglione H3
Piano I L.go Brambilla, 3
50134 Firenze
e-mail: master-bio@unifi.it

Per informazioni
Prof.ssa Chiara Azzari
chiara.azzari@unifi.it
Dr.ssa Clementina Canessa
clementina.canessa@meyer.it
Dr.ssa Francesca Mori
francesca.mori@meyer.it

Anno Accademico 2024/2025

Scadenza per la presentazione delle domande di ammissione: 13/1/2025

<https://www.unifi.it/it/studia-con-noi/dopo-la-laurea/master>

OBIETTIVI FORMATIVI

Il corso mira a rendere il partecipante in grado per esempio di:

- redigere un'anamnesi mirata al sospetto di patologie immunologiche e allergologiche;
- cogliere gli elementi clinici di sospetto verso tali patologie;
- progettare e realizzare un iter diagnostico nel sospetto di patologia immunologica o allergologica;
- impostare management e processi terapeutici appropriati di tali patologie;
- conoscere e gestire le vaccinazioni in età pediatrica;
- conoscere le principali tecniche di laboratorio per inquadrare malattie immunologiche e allergologiche.

INFORMAZIONI GENERALI

I partecipanti otterranno il riconoscimento di 60 CFU (crediti formativi universitari). Per essere ammessi all'esame per il conseguimento dell'attestazione finale è necessaria la presenza ad almeno il 67% delle attività di lezioni teoriche e di tirocinio.

Le lezioni si svolgono in modalità mista, sia in presenza che da remoto. Sono previste verifiche dell'apprendimento per ogni modulo didattico, prevalentemente scritte o legate a prove pratiche. Al termine del corso è prevista una prova finale che consiste nella presentazione di un elaborato.

TITOLI RICHIESTI PER L'AMMISSIONE

Laurea magistrale conseguita secondo l'ordinamento ex D.M. n. 270/2004 (oppure laurea specialistica ex D.M. n. 509/1999 equiparata ai sensi del D.I. 9 luglio 2009) in una delle seguenti classi:

- LM-6 Biologia;
- LM-9 Biotecnologie Mediche, Veterinarie e Farmaceutiche.

Laurea magistrale a ciclo unico conseguita secondo l'ordinamento ex D.M. n. 270/2004 (oppure laurea specialistica ex D.M. n. 509/1999 equiparata ai sensi del D.I. 9 luglio 2009) in una delle seguenti classi:

- LM-13 Farmacia e Farmacia Industriale;
- LM-41 Medicina e Chirurgia.

Diploma di laurea conseguito secondo un ordinamento antecedente al D.M. n. 509/1999 in:

- Farmacia;
- Medicina e Chirurgia;
- Scienze Biologiche;
- Biotecnologie Farmaceutiche;
- Biotecnologie indirizzo Biotecnologie Veterinarie.

Ai titoli già richiesti, si aggiunge il possesso dell'abilitazione all'esercizio della professione; si richiede quindi l'iscrizione all'Ordine dei Medici Chirurghi e degli Odontoiatri. Per i discenti in possesso di laurea in Biologia, Biotecnologie mediche, Veterinarie e Farmaceutiche, si richiede iscrizione all'Ordine dei Biologi. Per i discenti in possesso di laurea in Farmacia e Farmacia Industriale, si richiede l'iscrizione all'Ordine dei Chimici e dei Fisici.

POSTI DISPONIBILI

Numero massimo 30

Numero minimo 5

La domanda di partecipazione alla selezione per l'ammissione al Master è esclusivamente online, utilizzando la procedura all'indirizzo <https://www.unifi.it/master> e seguendo la procedura descritta dal link. La selezione dei candidati prevede la valutazione dei titoli attraverso l'esame dei curricula.

CALENDARIO DEL CORSO

Le lezioni si svolgeranno a partire da marzo 2025 fino a dicembre 2025.

Le lezioni in presenza si svolgeranno nei giorni di giovedì e venerdì dalle 9.00 alle 17.00

PIANO STUDI

Consultabile al link:

<https://www.unifi.it/it/studia-con-noi/dopo-la-laurea/master>

CREDITI FORMATIVI (CFU)

Didattica frontale: 48

Tirocinio: 6

Prova finale: 6

Totale CFU: 60

SEDE DIDATTICA

Meyer Health Campus

Via Cosimo il Vecchio, 26

50139 Firenze

e-mail: info.campus@meyer.it

SEDE TIROCINIO

Ospedale Pediatrico Meyer IRCCS

Viale Pieraccini, 24

50139 Firenze